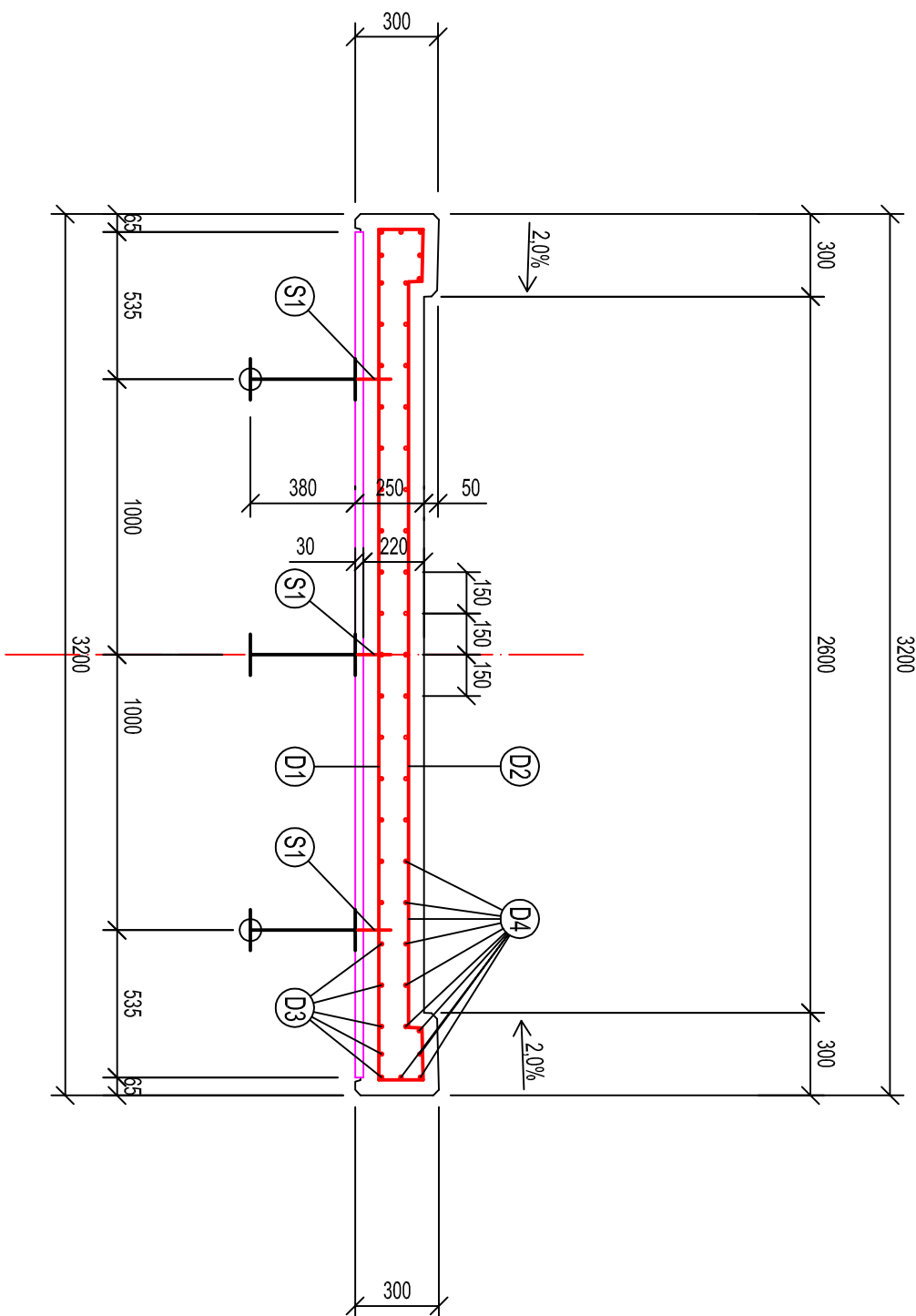
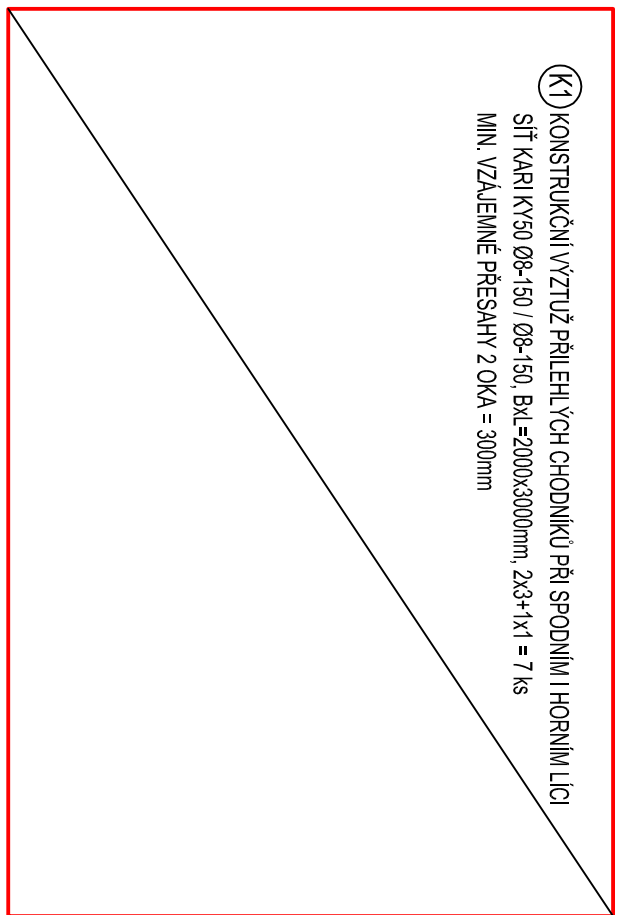


PŘÍČNÝ ŘEZ 2-2



S1 SPÁJOVACÍ KOZLÍKY Ø8 a 50mm, L=54mm, 3x/3 = 54 ks

K1 KONSTRUKČNÍ VÝZTUŽ PŘÍLEHLÝCH OBOJNÍKŮ PŘI SPODNÍM HODNĚNÍ LČI
SÍŤ KARI KY50 Ø8-50 / Ø8-50, Bx=200x300mm, 2x3+1x1 = 7 ks
MIN. VZÁKLENÉ PŘESAHY Z OKA = 300mm



VÝPIS VÝZTUŽE:

č	φ	dl	ks	Φ		
			celkem	B8	B12	KARI KY50
D1	B12	3,410	61		208,0	
D2	B12	3,505	61		213,8	
D3	B8	9,190	23	211,4		
D4	B8	9,190	27	248,1		
D5	B8	1,240	46	57,0		
S1	B8	0,545	54	29,4		
K1	KARI KY50	6,000	7			42,0
			m	546,0	421,8	42,0
			kg/m, kg/m ²	0,395	0,888	5,400
			kg	215,4	374,5	226,8
			kg	215,4	374,5	226,8
KOZLÍKY, RESP. DISTANČNÍ PRVKY 10x kg				21,5	37,4	22,7
CELKEM			kg	898,4		

POZNÁMKA:

PŘED VÝROBOU BETONÁŘSKÉ VÝZTUŽE JE NUTNÉ OČISTIT STAVAJÍCÍ ROZLIŠNÉ STAVBY TAK, ABY NEDOŠLO K ROZPORU VEZÍ
PROJEKTOVÁ DOKUMENTACÍ A STAVBŮ.
TENTO VÝPIS NENÍ DÍLENSKOU DOKUMENTACÍ A NĚJ NEVYHRAZUJE!

BETONÁŘSKÁ OCEL:

BETONÁŘSKÁ VÝZTUŽ
KRYTÍ Ocel
KRYTÍ Ocel
B500B
50mm
60mm

PDPS

LÁVKA EV. Č. L-04



OBJ. ZÁSTUPCE:	VYPRACOVAL:	HIP:	KH Mosty a stálík
ING. DAVID MAREČEK	ING. DAVID MAREČEK	ING. DAVID MAREČEK	PROJEKT A STAVEBNÍ KANCELÁŘ
MÍSTO STAVBY: P.Č. 862/115, 862/123, 862/124, 291/15, K.Ú. LOVOŠICE	PRŮJEMNÝ MÍSTO STAVBY		
INVESTOR: MÍSTO LOVOŠICE, ŠKOLNÍ 407/2, 140 30 LOVOŠICE	Kancelář: 200, Hrdějova 200, 200 02 Dobruška		
MÁVEJKA	OBNOVA LÁVKY L-04	U SILNICE I/5	6x4
DATUM	07/2016	Č. ZKAZKY	2016/03
UČE	PPS	MĚRITKO	C:2,2n
MÁVEJKA	PPS	MĚRITKO	C:2,2n